

RAPPORT D'ACTIVITÉ 2025



Le Danube Palace

12, rue de la solidarité 75019 Paris

Tel : 01 40 05 11 76 / 06 45 91 94 64

E-mail : ledanubepalace@yahoo.fr Site : <http://www.ledanubepalace.com>

Association de loi 1901 reconnue d'intérêt générale née le 12 septembre 2007,
parue au J.O le 6 octobre 2007. N° Siret : 50164323300031

SOMMAIRE

Objet de l'association	3
Mot du Fondateur.....	4
Qui sommes-nous.....	5
Notre mission	6
Publics accueillis	7
Chiffres clés	8 à 9
Contexte & enjeux.....	10
Points forts de l'année.....	11
Activités culturelles et culinaires	12 à 24
Médiation et découvertes culturelles	25 à 26
Coup de coeur du mois	27
Évènements culturels	28 à 35
Servies à la personne insertion et numérique	36 à 44
Espaces Coworking	45 à 46
Mise à disposition et locations d'espaces.....	47
Restauration cuisine insertion professionnelle.....	48
Ressources mobilisées	49
Partenariats 2025 et activités	50 à 52
Activités partagées par le médiateur et la chargée de mission	53
Difficultés rencontrées et points de vigilance	53
Remerciements	54
Perspectives du Danube Palace 2026.....	55
Dépenses prévisionnelles	56
Nos partenaires financiers	57
Quelques avis Google qui réconfortent	58
Le Danube Palace Café en images	59 à 60
Informations pratiques	61

1. OBJET DE L'ASSOCIATION

Conformément à ses statuts, l'association a pour objet : Association d'économie sociale et solidaire (ESS) qui a pour objet de favoriser les échanges intergénérationnels la mixité sociale, l'insertion autour d'activités à caractère culturel, artistique, social et autour du numérique la vente de produits alimentaires et artisanaux, l'aide administrative pour créer du lien. Les perspectives sont de favoriser le vivre-ensemble et rompre l'isolement pour tous les publics.



Comme
à la
Maison !

CONTEXTE ET OBJECTIFS

Le Danube Palace intervient dans un territoire **classé QPV (Quartier politique de la Ville)** où persistent des situations d'isolement, de fragilité sociale et d'inégalités d'accès à la culture et au numérique.

Face à ces enjeux, l'association poursuit en 2025 son engagement en faveur d'un lieu ouvert, inclusif et accessible, répondant aux besoins des habitants et favorisant leur participation à la vie locale.

Les actions de l'année s'articulent autour de trois priorités :

- renforcer le lien social, en particulier auprès des publics isolés et des seniors ;
- favoriser l'accès à la culture pour tous et encourager les pratiques artistiques ;
- contribuer à la réduction des inégalités sociales et numériques.

MOT DU FONDATEUR

L'année 2025 confirme plus que jamais l'importance du Danube Palace **comme lieu de proximité**, de lien social et de culture accessible à tous.

Dans un contexte marqué par des fragilités économiques, l'isolement de nombreux seniors et des difficultés d'accès à l'emploi, ou au numérique, notre structure a poursuivi sa mission : **accueillir, accompagner et créer du lien entre les habitants.**

Au-delà des besoins sociaux, nous constatons chaque jour la richesse humaine et artistique du quartier.

Le Danube Palace est devenu un espace où **les talents locaux peuvent s'exprimer**, où les habitants se rencontrent et où chacun peut trouver sa place.



Malgré un contexte financier incertain et **la baisse de certaines subventions**, nous avons maintenu une programmation culturelle régulière, renforcé nos actions d'accompagnement et développé de nouveaux partenariats.

L'année 2025 confirme que Le Danube Palace est bien plus qu'un lieu d'activités : **c'est un espace de vie, d'échanges et de solidarité**, au service de la cohésion sociale du territoire.

Mohamed LABARRE - IMAZATENE,
Fondateur de l'association



"Le Danube Palace est avant tout un lieu de lien social et de culture accessible à tous"

QUI SOMMES-NOUS ?



Le Danube Palace est une association culturelle et sociale implantée dans le 19^e arrondissement de Paris depuis 2007.

Lieu de proximité ouvert à tous, il favorise l'accès à la culture, au lien social et à l'expression artistique pour les habitants du territoire.



À la croisée du café culturel, de l'espace associatif et du lieu de rencontres, Le Danube Palace propose des activités culturelles, artistiques et conviviales, dans un esprit d'inclusion, de solidarité et de participation citoyenne.



Ancré dans son quartier, le projet s'inscrit dans une démarche d'économie sociale et solidaire, au service des publics et du dynamisme local.

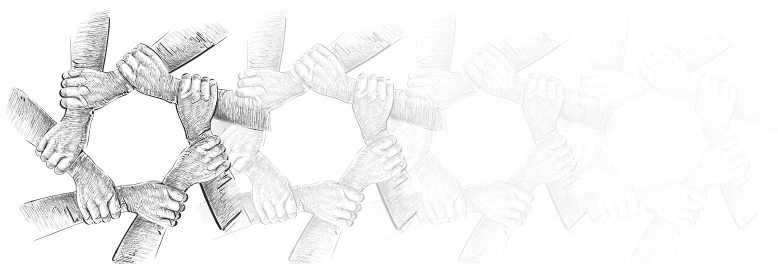


NOTRE MISSION

La mission du Danube Palace est de rendre la culture accessible au plus grand nombre et de lutter contre l'isolement social.

Nos objectifs sont de favoriser l'accès à la culture de proximité

Créer du lien social et intergénérationnel.



Soutenir la création,
artistique et les artistes émergents.



Offrir un espace d'expression,
de rencontres et de partage.



Contribuer au bien-être et à l'inclusion,

des publics fragilisés à travers ses actions, l'association agit pour renforcer la cohésion sociale et la vitalité culturelle du territoire.





PUBLICS ACCUEILLIS

Le Danube Palace accueille un public diversifié, intergénérationnel et multiculturel. Les actions menées favorisent la mixité sociale, l'inclusion et l'accès de tous à des temps de rencontre, de partage et de participation à la vie locale.

Habitants du quartier et du 19^e arrondissement Le lieu s'adresse en priorité aux habitants du quartier et du 19^e arrondissement, contribuant activement à la vie locale et au renforcement du lien social de proximité.

Personnes en situation de fragilité sociale ou économique. Le Danube Palace accueille également des personnes en situation de fragilité sociale ou économique, dans une démarche d'accompagnement, d'inclusion et de lutte contre l'isolement.

Associations locales et structures partenaires. Le lieu travaille en lien étroit avec les associations locales et les structures partenaires, contribuant ainsi à la dynamique collective du territoire.

Seniors confrontés à l'isolement

Une attention particulière est portée aux seniors, notamment ceux confrontés à des situations d'isolement, à travers des temps d'échange, d'activités et de convivialité.

Familles, jeunes adultes et publics intergénérationnels. Les familles, les jeunes adultes et les publics intergénérationnels trouvent dans ce lieu un espace accessible favorisant les rencontres et le vivre-ensemble.

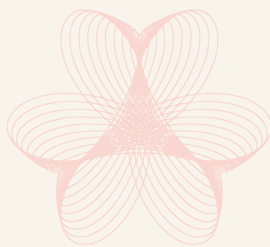
Étudiants, entrepreneurs et porteurs de projets. Enfin, Le Danube Palace accueille des étudiants, entrepreneurs et porteurs de projets, en mettant à leur disposition un espace ouvert aux initiatives et aux échanges.

CHIFFRES CLÉS 2025

Activités, participations et impact du Danube Palace en 2025

LIEN SOCIAL & SENIORS

37 PROJECTIONS / 362 PARTICIPATIONS
22 PARTICIPANTES À L'ATELIER TRICOT
"LE GANG DES PELOTES"
308 PARTICIPATIONS SUR L'ANNÉE

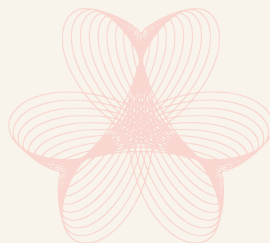


CULTURE POUR TOUS

7 EXPOSITIONS
20 CONCERTS / SCÈNES OUVERTES
11 SORTIES CULTURELLES
145 PARTICIPATIONS

INCLUSION NUMÉRIQUE

30 SENIORS ACCOMPAGNÉS
AIDE PERSONNALISÉE
SMARTPHONE, INTERNET, DÉMARCHES...



INSERTION PROFESSIONNELLE

67 PERSONNES ACCOMPAGNÉES
(CV, ORIENTATION, MENTORAT)

VIE DU LIEU TROIS ESPACES DE COWORKING

PUBLIC VARIÉ (FREELANCE, ÉTUDIANTS, DEMANDEURS D'EMPLOI)

NOTE GOOGLE : 4,8/5

RESTAURATION GALETTES ET CRÊPES BRETONNES

IMPACT SOCIAL

RÉDUCTION DE L'ISOLEMENT

ACCÈS À LA CULTURE

AUTONOMIE NUMÉRIQUE

SOUTIEN À L'EMPLOI

DYNAMISATION DU QUARTIER PRIORITAIRE

CHIFFRES CLÉS 2025 SUITE

10

BÉNÉVOLES

10

PARTENAIRES
INSTITUTIONNELS

31 M2

SURFACE DU LOCAL
4, RUE DE LA SOLIDARITÉ

145 M2

SURFACE LOCAL
12, RUE DE LA SOLIDARITÉ

2007

Création de l'Association



CONTEXTE ET ENJEUX 2025

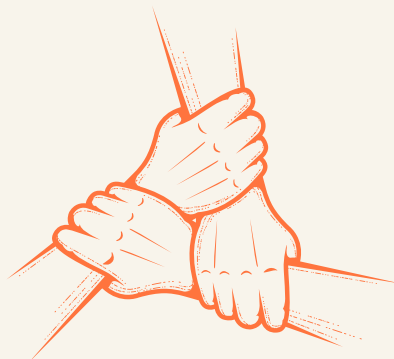
L'année 2025 s'est déroulée dans un contexte financier incertain, marqué par des retards et des gels de certaines subventions.

Cette situation a fragilisé l'équilibre économique de l'association et nécessité une gestion particulièrement rigoureuse, ainsi qu'une adaptation de la programmation.

Malgré ces difficultés, Le Danube Palace a maintenu ses activités et poursuivi sa mission auprès des publics, en s'appuyant sur :

- l'engagement de son équipe, de ses adhérents(es) et de ses bénévoles ;
- la fidélité de ses partenaires ;
- la mobilisation de nouvelles ressources.

L'enjeu principal a été de préserver la continuité des actions tout en consolidant progressivement le modèle économique pour assurer la pérennité du projet.



POINTS FORTS DE L'ANNÉE



MAINTIEN D'UNE PROGRAMMATION CULTURELLE RÉGULIÈRE MALGRÉ UN CONTEXTE BUDGÉTAIRE ET ORGANISATIONNEL CONTRAINT

La continuité des activités a permis de garantir un accès constant à la culture et de préserver le lien avec les habitants tout au long de l'année.

FORTE FRÉQUENTATION ET FIDÉLISATION DES PUBLICS

La participation soutenue et le retour régulier des participants témoignent de l'intérêt pour les actions proposées et de la qualité des temps partagés.

ACCUEIL DE NOMBREUX ARTISTES

La diversité des intervenants a enrichi la programmation et favorisé les rencontres entre artistes et habitants, soutenant ainsi la création et la diffusion culturelle.

RENFORCEMENT DE L'ANCRAGE TERRITORIAL

Le développement de partenariats locaux et l'implication des acteurs du territoire ont consolidé la présence et la visibilité des actions culturelles.

DÉVELOPPEMENT DU DANUBE PALACE CAFÉ

Ce lieu s'est affirmé comme un espace convivial de rencontres, d'échanges et d'initiatives, contribuant à dynamiser la vie sociale et culturelle de proximité.

UNE ANNÉE MARQUÉE PAR UNE FORTE CAPACITÉ D'ADAPTATION ET DE RÉSILIENCE,

permettant de maintenir les actions dans un esprit de stabilité, de sérénité et d'engagement malgré les difficultés rencontrées



ACTIVITÉS CULTURELLES 2025

Les activités culturelles 2025 proposent des temps de découverte accessibles à tous. A travers des ateliers, des projections et des moments collectifs, elles favorisent la participation des habitants, encouragent l'expression personnelle et renforcent les liens sociaux. Chaque action vise à rompre l'isolement, stimuler la curiosité et contribuer au bien-être au quotidien.

SORTIES CULTURELLES



LES BIENFAITS

Accessibilité à la culture : Ces sorties ont permis à des seniors souvent isolés ou à faibles revenus d'accéder à des lieux culturels qu'ils n'auraient pas visités seuls.

Moments de partage : Les discussions autour des œuvres ont favorisé les échanges entre participants, renforçant le sentiment d'appartenance à un groupe.

Rupture avec le quotidien : Découvrir de nouveaux lieux et thématiques a offert une évasion, stimulant leur curiosité et leur bien-être.

CINÉ-SENIOR CINÉ-DÉBATS

LES BIENFAITS

Accessibilité à la culture : Proposer des projections adaptées permettant à chacun de profiter d'une offre culturelle de qualité dans un cadre convivial.

Moments de partage : Les échanges après les séances favorisent l'expression, l'écoute et le dialogue entre participants.

Stimulation cognitive : La découverte de films et de thématiques variées entretient la mémoire, la réflexion et la curiosité.

ATELIER TRICOT



LES BIENFAITS

Valorisation des savoir-faire : Réaliser des créations personnelles permet de développer la confiance en soi et la fierté du travail accompli.

Lien social et entraide : L'atelier encourage les échanges, le partage de techniques et la transmission entre participants.

Détente et bien-être : L'activité manuelle favorise la concentration, réduit le stress et procure un moment de relaxation.

ATELIER CUISINE

LES BIENFAITS

Apprentissage du quotidien : Découvrir de nouvelles recettes et techniques pour gagner en autonomie et en confiance en cuisine.

Convivialité et partage : La préparation et la dégustation collective créent des moments d'échange et renforcent les liens.

Découverte et plaisir : Explorer de nouvelles saveurs et cultures culinaires stimule les sens et la curiosité.

SORTIES CULTURELLES 2025

SORTIE CULTURELLE

ZOMBIS

La mort n'est pas une fin?

Exposition

MERCREDI 29 JANVIER 2025 A 15H
Musée du quai Branly - Jacques Chirac / 36 quai Branly
Ligne 9 / Métro Alma Marceau
Renseignements et réservation au
01 40 05 11 76

PARIS m19 LA CONFERENCE DES FINANCIERS Paris Habitat! Le Danube Palace

SORTIE CULTURELLE

CHI HARU SHIOTA

"The Soul Translators"

MERCREDI 26 FEVRIER 2025 A 15H
Grand Palais / 3 avenue du Général Eisenhower
Ligne 1 ou 9 / Métro Champs-Élysées
Renseignements et réservation au
01 40 05 11 76

PARIS m19 LA CONFERENCE DES FINANCIERS Paris Habitat! Le Danube Palace

SORTIE CULTURELLE

SILENCE

Cité des Sciences et de l'Industrie
Ligne 7 / Métro Porte de la Villette
Renseignements et réservation au
01 40 05 11 76

PARIS m19 LA CONFERENCE DES FINANCIERS Paris Habitat! Le Danube Palace

SORTIE CULTURELLE

L'EXPO DI DI CO

I'M COMING OUT

MERCREDI 30 AVRIL 2025 A 15H
Philharmonie de Paris
Ligne 5 / Métro Porte de Pantin
Renseignements et réservation au
01 40 05 11 76

PARIS m19 LA CONFERENCE DES FINANCIERS Paris Habitat! Le Danube Palace

SORTIE CULTURELLE

AU FIL DE L'OR

MERCREDI 28 MAI 2025 A 15H
Musée du quai Branly Jacques Chirac
Ligne 9 / Métro Alma Marceau
Renseignements et réservation au
01 40 05 11 76

PARIS m19 LA CONFERENCE DES FINANCIERS Paris Habitat! Le Danube Palace

SORTIE CULTURELLE

PARIS NOIR

Circulations Artistiques et Luttes Anticoloniales
1950 - 2000

MERCREDI 25 JUIN 2025 A 15H
Centre Georges Pompidou
Ligne 11 Métro Rambuteau / Bus : 75
Renseignements et réservation au
01 40 05 11 76

PARIS m19 LA CONFERENCE DES FINANCIERS Paris Habitat! Le Danube Palace Café

SORTIE CULTURELLE

INTO THE LIGHT L'EXPO

MERCREDI 23 JUILLET 2025 A 15H
Into The Light
SORTIE RESERVEE AUX ADHERENTS DE L'ASSOCIATION
Ligne 5 / Métro Porte de Pantin
Renseignements et réservation au
01 40 05 11 76

PARIS m19 LA CONFERENCE DES FINANCIERS Paris Habitat! Le Danube Palace

SORTIE CULTURELLE

DESERTS

MERCREDI 24 SEPTEMBRE 2025 A 11H
Grande Galerie de l'Évolution
SORTIE RESERVEE AUX ADHERENTS DE L'ASSOCIATION
Ligne 5 / Métro Gare d'Austerlitz
Renseignements et réservation au
01 40 05 11 76

PARIS m19 LA CONFERENCE DES FINANCIERS Paris Habitat! Le Danube Palace

SORTIE CULTURELLE

LE MYSTERE CLEOPATRE

MERCREDI 29 OCTOBRE 2025 DE 12H A 14H
Institut du Monde Arabe
SORTIE RESERVEE AUX ADHERENTS DE L'ASSOCIATION
Métro ligne 7 ou 10 / Métro Gare d'Austerlitz
Renseignements et réservation au
01 40 05 11 76

PARIS m19 LA CONFERENCE DES FINANCIERS Paris Habitat! Le Danube Palace

SORTIE CULTURELLE

AMAZÔNIA

MERCREDI 26 NOVEMBRE 2025 A 15H
Musée du Quai Branly
SORTIE RESERVEE AUX ADHERENTS DE L'ASSOCIATION
Métro ligne 9 / Métro Alma Marceau
Renseignements et réservation au
01 40 05 11 76

PARIS m19 LA CONFERENCE DES FINANCIERS Paris Habitat! Le Danube Palace



SORTIE CULTURELLE

MAGELLAN

UN VOYAGE QUI CHANGEA LE MONDE

MERCREDI 10 DECEMBRE 2025 A 15H
Musée de la Marine
SORTIE RESERVEE AUX ADHERENTS DE L'ASSOCIATION
Ligne 6 / Métro Trocadéro
Renseignements et réservation au
01 40 05 11 76

PARIS m19 LA CONFERENCE DES FINANCIERS Paris Habitat! Le Danube Palace

BILAN CHIFFRÉ SORTIES CULTURELLES

SORTIES CULTURELLES TOUS LES DERNIERS MERCREDIS DU MOIS DE 15H À 17H

1

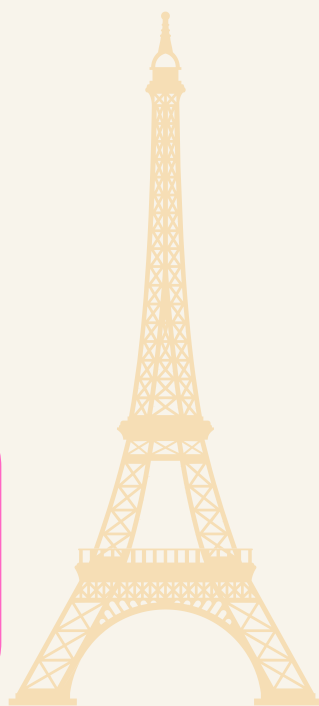
Sortie par mois

11

Sorties sur l'année

13 PERS

en moyenne par sorties



145

Participations à l'année

Une fréquentation régulière tout au long de l'année, témoigne de l'intérêt du public senior.

RÉPARTITION MENSUELLE

9 PERS

JANVIER
Zombis

9 PERS

FÉVRIER
Chiaru chiota

17 PERS

MARS
Silence

14 PERS

AVRIL
Disco

15 PERS

MAI
Au fil de l'Or

12 PERS

JUIN
Paris Noir

10 PERS

JUILLET
Into the night

15 PERS

SEPTEMBRE
Deserts

17 PERS

OCTOBRE
Le mystère Cléopatre

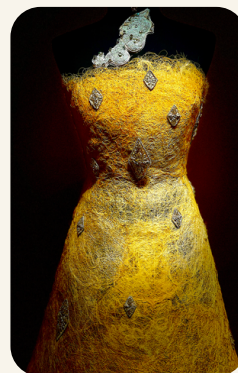
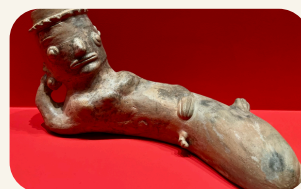
15 PERS

NOVEMBRE
Amazonia

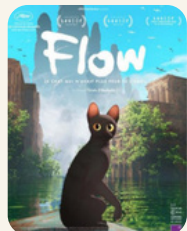
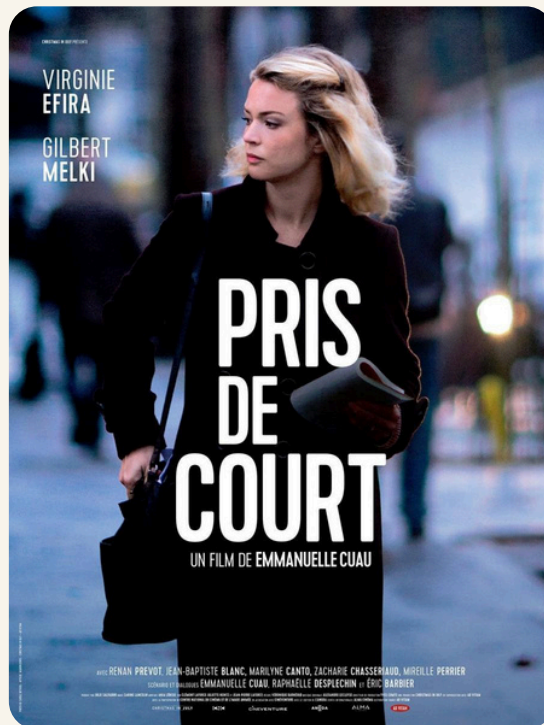
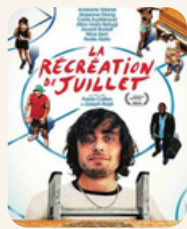
12 PERS

DÉCEMBRE
Magellan

PHOTOS SORTIES CULTURELLES 2025



PROJECTION 2025 / CINE-SENIOR - CINÉ-DÉBAT



CINÉ-SENIOR / 37 FILMS POUR L'ANNÉE 2025

BILAN CHIFFRÉ CINÉ-SENIOR / CINÉ-DÉBAT

CINÉ-SENIOR / CINÉ-DÉBAT TOUS LES VENDREDIS DE 15H À 17H30

4

SÉANCES PAR MOIS

37

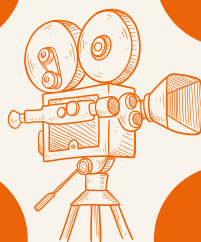
SÉANCES À L'ANNÉE

10

PERSONNES EN MOYENNE
PAR SÉANCES

362

PARTICIPATIONS À L'ANNÉE



Une fréquentation régulière tout au long de l'année,
témoigne de l'intérêt du public senior.

RÉPARTITION MENSUELLE

41 PERS

JANVIER

48 PERS

FÉVRIER

49 PERS

MARS

41 PERS

AVRIL

47 PERS

MAI

20 PERS

JUIN

51 PERS

OCTOBRE

38 PERS

NOVEMBRE

27 PERS

DÉCEMBRE

LE GANG DES PELOTES EST DANS TOUS SES ÉTATS !



VERONIQUE
ALIAS MAMIE TOLIÈRE



JOSETTE
ALIAS MAMIE SUNSHINE



MARIE-MICHELLE
ALIAS MAMIE STINGUETT



MISS ASTA
ALIAS LITTLE MISS SUNSHINE



JOSETTE
ALIAS MAMIE GANGSTA STAR



VICTORINE
ALIAS MAMIE DRING-DRING



FRANCOISE
ALIAS MAMIE SMILEY



NILANTHI
ALIAS MAMIE NOVA



MARTINE
ALIAS MAMIE COQUINE



ORDIA
ALIAS MAMIE FRANC-DU TRICOT



FRANCOISE
ALIAS MAMIE FIGNOLE



SAMIA
ALIAS MAMIE KAWA



NICOLE
ALIAS MAMIE ESPÈGLE



ARLETTE
ALIAS MAMIE SCREED



MAM
ALIAS MAMIE. MIAM-MIAM



ANNICK
ALIAS MAMIE BORSALINETTE



DENISE
ALIAS MAMIE POUPON



GISÈLE
ALIAS MAMIE CORLÉONE



JOSIANE
ALIAS MAMIE PULSION



ANDREE
ALIAS MAMIE VÈNÈRE

BILAN CHIFFRÉ ATELIER TRICOT LE GANG DES PELOTES

ATELIER TRICOT / LE GANG DES PELOTES TOUS LES MERCREDI DE 15H À 17H30

3 A 4

ATELIERS PAR MOIS

33

ATELIERS À L'ANNÉE



10 PERS

EN MOYENNE PAR ATELIER

308 PERS

SUR L'ANNÉE

Une fréquentation régulière tout au long de l'année, témoigne de l'intérêt du public senior.

RÉPARTITION MENSUELLE

30 PERS

JANVIER

42 PERS

FÉVRIER

25 PERS

MARS

36 PERS

AVRIL

10 PERS

MAI

33 PERS

JUIN

30 PERS

JUILLET

14 PERS

SEPTEMBRE

37 PERS

OCTOBRE

30 PERS

NOVEMBRE

21 PERS

DÉCEMBRE

EXPO

Le Gang Des Pelotes

Fête ses 10 ans et s'expose en photo



Vernissage mercredi 14 mai 2025 de 15h à 19h
Exposition du mercredi 14 mai 2025 au 30 juin 2025

LE DANUBE PALACE CAFE

12, rue de la Solidarité 75019 Paris
Métro Ourcq Ligne 5 / Danube Ligne 7 bis

Contact & réservations : 01 40 05 11 76

Bus : 60 / 71 / 48 Arrêt Manin Bus 75 arrêt d'Hautpoul

T3B : Buttes du Chapeau Rouge





LES 10 ANS DU GANG DES PELOTES !



Création d'un espace de partage et d'échange entre générations.

Sentiment d'appartenance renforcé grâce à une activité collective et un défilé.

Réduction de l'isolement et amélioration de l'estime de soi des participantes.

Une reconnaissance concrète de leur travail grâce au concours.

Un gain de confiance en soi grâce au défilé de leurs propres créations avec jury, certaines étaient hésitantes au départ, puis se sont progressivement affirmées.



QUELQUES RÉALISATIONS DU GANG DES PELOTES



ATELIER CUISINE DU MONDE

Atelier cuisine autour du gaspillage alimentaire le samedi de 10h à 14h réunissant habitants et seniors autour de recettes partagées, suivies d'une dégustation collective.

Ces ateliers réunissent habitants et seniors autour de recettes partagées, suivies d'une dégustation collective. Nous avons pu en organiser quatre cette année. Des contraintes organisationnelles ont limité leur nombre : la préparation logistique (achat des ingrédients, coordination des participants, mise en place) a nécessité des ressources humaines supplémentaires que l'association n'a pas toujours été en mesure de mobiliser.

Le dernier atelier, en novembre, a été animé par une jeune entreprise spécialisée dans le fonio, céréale africaine naturellement sans gluten, qui peut se décliner aussi bien en salade, en plat salé qu'en dessert.

Ces ateliers ont été très appréciés des participants et ont réuni entre 7 et 10 personnes par séance.



BILAN CHIFFRÉ ATELIER CUISINE ANTI-GASPI

ATELIER CUISINE / TOUS LES DERNIERS SAMEDIS DU MOIS DE 10H A 15H

1

ATELIER PAR MOIS

4

ATELIERS SUR L'ANNÉE



7

PERS

EN MOYENNE PAR ATELIER

26

PERS

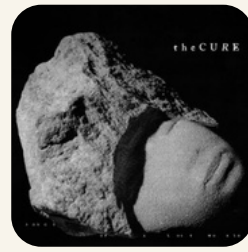
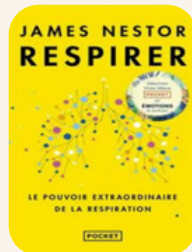
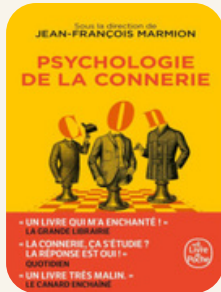
SUR LES 4 ATELIERS



MÉDIATION ET DÉCOUVERTES CULTURELLES

27 sélections culturelles annuelles présentées

dans la newsletters et accessible en libre service. Cette mise à disposition rend la culture accessible et encourage la découverte, la curiosité et les échanges entre les publics.



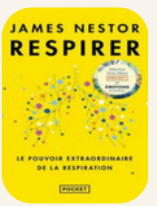
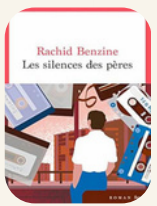
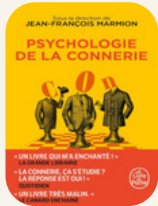
27 DÉCOUVERTES CULTURELLES

DÉCOUVERTES CULTURELLES EN DETAILS

9



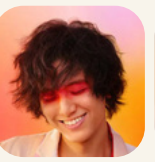
LIVRES DU MOIS



9



VINYLE DU MOIS



Percu Jam

The cure

Eric Clapton

"M"

Ihsen Laribi

Vanessa Paradis

9



DVD DU MOIS



COUP DE COEUR DU MOIS 2025

L'ÉCOLE DU CARTON

UNE ÉCOLE POUR APPRENDRE À CRÉER SES PROPRES MEUBLES EN CARTON

OLD'UP

ASSOCIATION, RESEAU DE REFLEXION, D'ECHANGES,
D'ACTION ET DE RECHERCHE

LA MAISON DE LA CONVERSATION

TIERS LIEU D'INNOVATION SOCIALE

SKRIBI

SOLUTION INNOVANTE BASEE SUR L'INTELLIGENCE ARTIFICIELLE
QUI PERMET DE RACONTER ET TRANSMETTRE SES SOUVENIRS

COHABILIS

ASSOCIATION POUR FACILITER LA COHABITTON
INTERGENERATIONNELLE

LA COMPAGNIE A L'AFFUT

POUR DEMOCRATISER L'ACCES ET LA PRATIQUE ARTISTIQUE VERS LES PUBLICS
ISOLES

LA SOLIDARITE DROIT AU COEUR

PERMANENCES JURIDIQUES POUR LES PERSONNES EN SITUATION DE
PRECARITE

1713 LES JEUNES HORLOGERS FRANCAIS

ASSOCIATION QUI PROMeut ET FAIT DECOUVRIR L'UNIVERS DE L'HORLOGERIE
SOUS TOUTES SES FORMES

L'aiR Nu (Littérature Radio Numérique)

ASSOCIATION CULTURELLE POUR FAIRE CONNAÎTRE LA LITTERATURE PAR D'AUTRES
MOYENS QUE LA SEULE PUBLICATION IMPRIMEE

EVENEMENTS CULTURELS 2025

Les expositions et concerts proposés en 2025 ont permis d'offrir aux habitants des temps de découverte artistique variés et accessibles à tous. Photographie, peinture, sculpture ou encore scènes musicales de tous horizons (jazz, rock, musiques du monde, instruments atypiques...), ces rendez-vous culturels ont favorisé la rencontre entre les œuvres, les artistes et le public. Au-delà de l'expérience artistique, ces actions contribuent à dynamiser la vie du quartier, révéler les talents locaux, encourager la curiosité et créer des moments de convivialité et de partage entre habitants.

EXPOSITIONS



LES BIENFAITS

Accessibilité à la culture : Proposer des expositions au cœur du quartier permet à chacun, y compris aux publics éloignés des lieux culturels ou à faibles ressources, d'accéder facilement à une offre artistique de qualité.

Moments de partage : Les échanges autour des œuvres favorisent les rencontres, les discussions et la création de liens entre participants, renforçant le sentiment d'appartenance à la vie du quartier.

Rupture avec le quotidien : Découvrir des univers artistiques variés offre une parenthèse dans la routine, stimule l'imaginaire, la curiosité et participe au bien-être des habitants.

Valorisation des artistes :

Ces espaces d'exposition permettent de mettre en lumière des artistes locaux ou émergents et de soutenir la création artistique de proximité.



CONCERTS

LES BIENFAITS



Accessibilité à la culture : Les concerts proposés gratuitement ou à proximité rendent la musique vivante accessible à tous, quels que soient l'âge, le parcours ou les moyens.

Moments de partage : La musique rassemble, crée une ambiance chaleureuse et favorise les rencontres entre habitants dans un cadre festif et bienveillant.

Stimulation cognitive : Ces scènes ouvertes permettent de repérer, encourager et valoriser les nombreux talents locaux, contribuant à faire émerger l'âme artistique du quartier.

Ouverture culturelle et évasion :

La diversité des styles musicaux (jazz, rock, musiques actuelles, instruments atypiques...) invite à la découverte, à l'émotion et offre une véritable pause dans le quotidien.



MOSAÏQUE EXPOSITION ARTISTE 2025

PHOTOGRAPHES, PEINTRES ARTISTES DE TOUTES CES ACTIONS CULTURELLES PARTICIPENT PLEINEMENT À L'ATTRACTIVITÉ DU QUARTIER, AU BIEN-ÊTRE DES HABITANTS ET AU DÉVELOPPEMENT D'UNE DYNAMIQUE ARTISTIQUE LOCALE.

EXPO Le Danube Palace Café présente



Jean-Marie Alix
Artiste Numérique et Graphique

Vernissage le jeudi 9 janvier 2025 à 18h
Exposition visible du 9 janv au 31 janv 2025

LE DANUBE PALACE CAFE
12, rue de la Solidarité 75019 Paris
Métro Ourcq Ligne 5 ou Danube Ligne 7 bis
Contact & réservations : 01 40 05 11 76
Bus : 60 / 71 / 48 Arrêt Manni Bus 75 arrêt d'Hautpoul
T38 : Buttes du Chapeau Rouge

PARIS m19 Paris Habitat! Le Danube Palace Café

EXPO LE DANUBE PALACE Café présente



LET'S PULSE!
Une exposition photographique proposée par
Isabelle Mansuy FreEza-Photography & **Quentin Balouzet** QuentinProd Photographie

Vernissage jeudi 6 février 2025 à 18h
Exposition visible du jeudi 6 février au 28 février 2025

LE DANUBE PALACE CAFE
12, rue de la Solidarité 75019 Paris
Métro Ourcq Ligne 5 ou Danube Ligne 7 bis
Contact & réservations : 01 40 05 11 76
Bus : 60 / 71 / 48 Arrêt Manni Bus 75 arrêt d'Hautpoul
T38 : Buttes du Chapeau Rouge

PARIS m19 Paris Habitat! Le Danube Palace Café collectif O'Stage

EXPO LE DANUBE PALACE Café présente



SORORITÉ & SONORITÉ
Exposition photo proposée par le collectif O'Stage
Isabelle Mansuy - Quentin Balouzet - Fred Hamelin - Jean-Paul Marti

Vernissage jeudi 6 mars 2025 à 18h
Exposition visible du jeudi 6 mars au 31 mars 2025

LE DANUBE PALACE CAFE
12, rue de la Solidarité 75019 Paris
Métro Ourcq Ligne 5 ou Danube Ligne 7 bis
Contact & réservations : 01 40 05 11 76
Bus : 60 / 71 / 48 Arrêt Manni Bus 75 arrêt d'Hautpoul
T38 : Buttes du Chapeau Rouge

PARIS m19 Paris Habitat! Le Danube Palace Café collectif O'Stage

EXPO LE DANUBE PALACE Café présente



MEDIATORS
Quentinprod Photographie

Vernissage jeudi 3 avril 2025 de 18h à 21h
Exposition visible du jeudi 3 avril au 30 avril 2025

LE DANUBE PALACE CAFE
12, rue de la Solidarité 75019 Paris
Métro Ourcq Ligne 5 ou Danube Ligne 7 bis
Contact & réservations : 01 40 05 11 76
Bus : 60 / 71 / 48 Arrêt Manni Bus 75 arrêt d'Hautpoul
T38 : Buttes du Chapeau Rouge

PARIS m19 Paris Habitat! Le Danube Palace Café collectif O'Stage

EXPO **Le Gang Des Pelotes**
Fête ses 10 ans et s'expose en photo



Vernissage mercredi 14 mai 2025 de 15h à 19h
Exposition visible du mercredi 14 mai au 30 juin 2025

LE DANUBE PALACE CAFE
12, rue de la Solidarité 75019 Paris
Métro Ourcq Ligne 5 ou Danube Ligne 7 bis
Contact & réservations : 01 40 05 11 76
Bus : 60 / 71 / 48 Arrêt Manni Bus 75 arrêt d'Hautpoul
T38 : Buttes du Chapeau Rouge

PARIS m19 Paris Habitat! Le Danube Palace Café

EXPO LE DANUBE PALACE Café présente



SILKA
Quand l'âme fait des vagues

Vernissage jeudi 6 novembre 2025 de 18h à 21h
Exposition visible du 6 nov au 28 nov 2025

LE DANUBE PALACE CAFE
12, rue de la Solidarité 75019 Paris
Métro Ourcq Ligne 5 ou Danube Ligne 7 bis
Contact & réservations : 01 40 05 11 76
Bus : 60 / 71 / 48 Arrêt Manni Bus 75 arrêt d'Hautpoul
T38 : Buttes du Chapeau Rouge

PARIS m19 Paris Habitat! Le Danube Palace Café



EXPO LE DANUBE PALACE Café présente



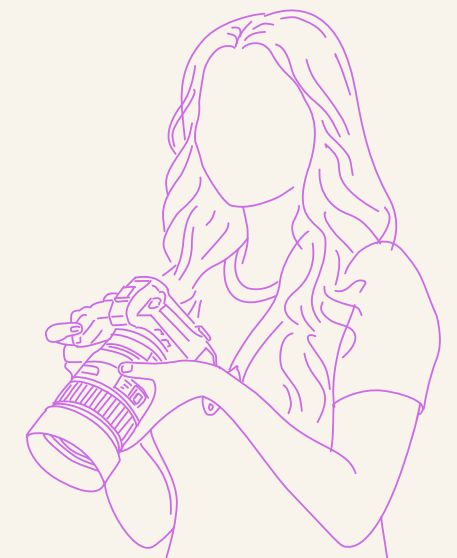
ABRIL M. BARRUECOS
photographe

La Mer

Exposition du 4 au 31 décembre 2025
Vernissage jeudi 4 décembre 2025 de 18h à 21h

LE DANUBE PALACE CAFE
12, rue de la Solidarité 75019 Paris
Métro Ourcq Ligne 5 ou Danube Ligne 7 bis
Contact & réservations : 01 40 05 11 76
Bus : 60 / 71 / 48 Arrêt Manni Bus 75 arrêt d'Hautpoul
T38 : Buttes du Chapeau Rouge

PARIS m19 Paris Habitat! Le Danube Palace Café



ARTISTES ACCUEILLIS EN 2025



Jean-Marie Alix
ART NUMÉRIQUE ET GRAPHIQUE



Isabelle Mansuy & Quentin Blazouet - Photographie
"LET'S PULSE"

Collectif O'Stage - Photographie
"SORORITÉ ET SONORITÉ"

Quentin Blazouet - Photographie
"MEDIATORS"

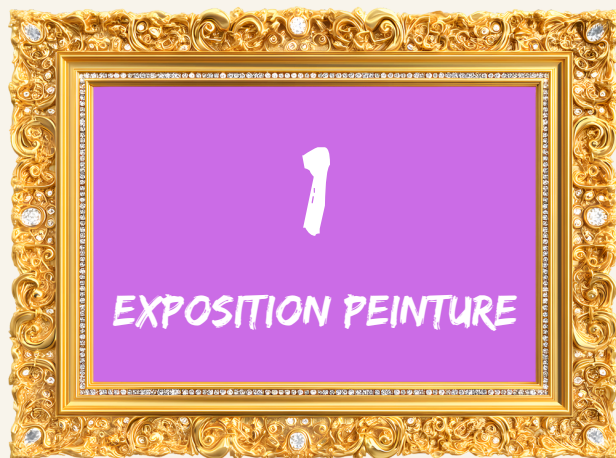
Mohamed Labarre-Imazatène - Photographie
"LES 10 ANS DU GANG DES PELOTES"

Silka - Peinture
"QUAND L'ÂME FAIT DES VAGUES"

Abril M. Barruecos - Photographie
"LA MER"

BILAN CHIFFRÉ EXPOSITION ARTISTE

Les expositions ont rencontré un réel intérêt du public et ont permis de valoriser les talents tout en favorisant la fréquentation du lieu.



VERNISSAGES EN IMAGES 2025

Les vernissages constituent des temps forts de rencontre et de convivialité. Ils favorisent les échanges entre artistes et habitants et contribuent à renforcer les liens sociaux autour de la culture.



MOSAÏQUE AFFICHES CONCERTS

2025

CONCERT
JAZZ DES ANNEES 1920-1940

Ehvan Jade
Le Jazz des années 1920 à 1940

VENDREDI 17 JANVIER 2025
ENTREE LIBRE 20H30 CHAPEAU LIBRE
LE DANUBE PALACE CAFE

12, rue de la Solidarité 75019 Paris Métro Danube Ligne 7bis
Informations & réservation : 01 40 05 11 76 / 06 45 91 94 64

SPECTACLE VIVANT
IMMERSIF ET INTERACTIF

VOYAGE MUSICAL
UN ALTO POUR PASSEPORT

Avec Christophe Touchard (violon alto)
Nicole Robert (récitante)

VENDREDI 7 FEVRIER 2025
ENTREE LIBRE 20H30 CHAPEAU LIBRE
LE DANUBE PALACE CAFE

12, rue de la Solidarité 75019 Paris
Informations & réservation : 01 40 05 11 76 / 06 45 91 94 64

CONCERT
Chansons françaises

CHANSONS D'AMOUR ET DE HAINE
Olivier Maillet & Guénabelle L.
Nécessaire pour passer ses vents durs

VENDREDI 14 MARS 2025
ENTREE LIBRE 20H30 CHAPEAU LIBRE
LE DANUBE PALACE CAFE

12, rue de la Solidarité 75019 Paris
Métro Orléans Ligne 8 ou Danube Ligne 7 bis
Bus : 69 173 (45 arrêts Metro Bus) 73 arrêts (Préfecture)
138 - Routes du Chapeau-Rouge
Informations & réservation : 01 40 05 11 76 / 06 45 91 94 64

SPECTACLE VIVANT

O'EST LA GUERRE
Spectacle théâtral en corps de mise en scène par Olivier Maillet
Avec les comédiens de la joyeuse Compagnie

VENDREDI 21 MARS 2025
ENTREE LIBRE 20H30 CHAPEAU LIBRE
LE DANUBE PALACE CAFE

12, rue de la Solidarité 75019 Paris
Métro Orléans Ligne 8 ou Danube Ligne 7 bis
Bus : 69 173 (45 arrêts Metro Bus) 73 arrêts (Préfecture)
138 - Routes du Chapeau-Rouge
Informations & réservation : 01 40 05 11 76 / 06 45 91 94 64

CONCERT
REGGAE / SOUL / POP

WAGANE
EN CONCERT

VENDREDI 11 AVRIL 2025
ENTREE LIBRE 20H30 CHAPEAU LIBRE
LE DANUBE PALACE CAFE

12, rue de la Solidarité 75019 Paris Métro Danube Ligne 7bis
Informations & réservation : 01 40 05 11 76 / 06 45 91 94 64

CONCERT
MUSICAL ET POPULAIRE

PARIS-BARIJOU
en concert

VENDREDI 18 AVRIL 2025
ENTREE LIBRE 20H30 CHAPEAU LIBRE
LE DANUBE PALACE CAFE

12, rue de la Solidarité 75019 Paris Métro Danube Ligne 7bis
Informations & réservation : 01 40 05 11 76 / 06 45 91 94 64

CONCERT
OPEN MIC

MARYNA YURASOVA
ET SES ELEVES / OPEN MIC

VENDREDI 23 MAI 2025
19H30

LE DANUBE PALACE CAFE

12, rue de la Solidarité 75019 Paris
Métro Orléans Ligne 8 ou Danube Ligne 7 bis
Bus : 69 173 (45 arrêts Metro Bus) 73 arrêts (Préfecture)
138 - Routes du Chapeau-Rouge
Informations & réservation : 01 40 05 11 76 / 06 45 91 94 64

CONCERT

JAM SESSION

VENDREDI 30 MAI 2025
19h30 - 22h30

LE DANUBE PALACE CAFE

12, rue de la Solidarité 75019 Paris
Informations & réservation : 01 40 05 11 76 / 06 45 91 94 64
Métro Orléans Ligne 8 ou Danube Ligne 7 bis
Bus : 69 173 (45 arrêts Metro Bus) 73 arrêts (Préfecture)
138 - Routes du Chapeau-Rouge

CONCERT
CHANSONS FRANÇAISES

Les glorieux galants
CONCERT CHANSON FRANÇAISE
avec deux accords

VENDREDI 06 JUIN 2025
ENTREE LIBRE 20H30 CHAPEAU LIBRE
LE DANUBE PALACE CAFE

12, rue de la Solidarité 75019 Paris Métro Danube Ligne 7bis
Informations & réservation : 01 40 05 11 76 / 06 45 91 94 64

CONCERT
CONTES & MUSIQUE

Fred Péloquin
Un spectacle de contes-chansons bercé par l'accordéon

VENDREDI 13 JUIN 2025
ENTREE LIBRE 20H30 CHAPEAU LIBRE
LE DANUBE PALACE CAFE

12, rue de la Solidarité 75019 Paris Métro Danube Ligne 7bis
Informations & réservation : 01 40 05 11 76 / 06 45 91 94 64

CONCERT
Musique orientale

Ihsen LARIBI
Accompagné de son Oud et de Malek MARIANI aux percussions

En concert

VENDREDI 27 JUIN 2025
ENTREE LIBRE 20H30 CHAPEAU LIBRE
LE DANUBE PALACE CAFE

12, rue de la Solidarité 75019 Paris Métro Danube Ligne 7bis
Informations & réservation : 01 40 05 11 76 / 06 45 91 94 64

CONCERT
IMMERSIF ET INTERACTIF

AGNES COLLET
«Résonances»

Agnes chante ses compositions et ses inspirations
Robert Collin guitares, Agnes Collet voix, guitare, composition

VENDREDI 3 OCTOBRE 2025
ENTREE LIBRE 20H30 CHAPEAU LIBRE
LE DANUBE PALACE CAFE

12, rue de la Solidarité 75019 Paris Métro Danube Ligne 7bis
Informations & réservation : 01 40 05 11 76 / 06 45 91 94 64

CONCERT
STANDARDS DU JAZZ

The Balladeer
Swing, Groove et musicalité
Accompagné de Raphaël COMBES au piano
Cheryll G'ELU au saxophone, HADJI S'Y CHEIKH à la basse
et Jean GBADOLÉ à la batterie

VENDREDI 10 OCTOBRE 2025
ENTREE LIBRE 20H30 CHAPEAU LIBRE
LE DANUBE PALACE CAFE

12, rue de la Solidarité 75019 Paris Métro Danube Ligne 7bis
Informations & réservation : 01 40 05 11 76 / 06 45 91 94 64

CONCERT
JAZZ DES ANNEES 1920-1940

Ehvan Jade
Le Jazz des années 1920 à 1940

VENDREDI 17 OCTOBRE 2025
ENTREE LIBRE 20H30 CHAPEAU LIBRE
LE DANUBE PALACE CAFE

12, rue de la Solidarité 75019 Paris Métro Danube Ligne 7bis
Informations & réservation : 01 40 05 11 76 / 06 45 91 94 64

CONCERT
Musique orientale

Ihsen LARIBI
Accompagné de son Oud et de Malek MARIANI aux percussions

En concert

VENDREDI 31 OCTOBRE 2025
ENTREE LIBRE 20H30 CHAPEAU LIBRE
LE DANUBE PALACE CAFE

12, rue de la Solidarité 75019 Paris Métro Danube Ligne 7bis
Informations & réservation : 01 40 05 11 76 / 06 45 91 94 64

CONCERT
ROBERT COLLIN

QUAND LA KORA RENCONTRE LE KÀ

VENDREDI 14 NOVEMBRE 2025 À 20H30
LE DANUBE PALACE CAFE

12, rue de la Solidarité 75019 Paris
Informations & réservation : 01 40 05 11 76 / 06 45 91 94 64

CONCERT

WAGANE
Accompagné par Robert Collin aux percussions

VENDREDI 21 NOVEMBRE 2025 À 20H30
LE DANUBE PALACE CAFE

12, rue de la Solidarité 75019 Paris
Informations & réservation : 01 40 05 11 76 / 06 45 91 94 64

CONCERT

SHORT STORY
Un programme de pièces pour violoncelle et piano

VENDREDI 05 DECEMBRE 2025 À 20H30
LE DANUBE PALACE CAFE

12, rue de la Solidarité 75019 Paris
Informations & réservation : 01 40 05 11 76 / 06 45 91 94 64

CONCERT

The Balladeer
Le swing et le groove des standards du jazz

VENDREDI 12 DECEMBRE 2025 À 20H30
LE DANUBE PALACE CAFE

12, rue de la Solidarité 75019 Paris
Informations & réservation : 01 40 05 11 76 / 06 45 91 94 64



ARTISTES SCÈNE ACCUEILLIS EN 2025

Jade Eهران (chanteuse)

LE JAZZ DES ANNÉES 1920 À 1940

Christophe Touchard (violon alto) et Nicole Robert (récitante)

"VOYAGE MUSICAL, UN ALTO POUR PASSEPORT"

Olivier Maillet, (théâtre)

"C'EST LA GUERRE"

Wagane (chanteur)

"AVEC COEUR ET ESPRIT"

Paris-Barjols (groupe)

"L'EXISTENCE EST FAITE DE VIRAGES"

Jam session

"IMPROVISATIONS SAUVAGES"

Maryna YURASOVA

"OPEN MIC"

Ihsen Laribi (joueur de Oud)

"MUSIQUE ORIENTALE"

Les Glandeurs Galants

"CHANSONS FRANÇAISES"

Fred Péloquin

"CONTES ET CHANSONS BERCÉS PAR L'ACCORDÉON"

Agnès Collet & Robert Coliné

"RÉSONANCES"

The Balladeer

"SWING GROOVE ET MUSICALITÉ DES STANDARDS DU JAZZ"

Ousmane Kouyaté et Robert Coliné

"QUAND LA. KORA RENCONTRE LE KÂ"

Wagane et Robert Coliné

"STANDARDS ET COMPOSITIONS"

Short Story

"INSTRUMENTS ATYPIQUE STANDARDS DE JAZZ"

The Balladeer

"JAZZ À GOGO"

BILAN CHIFFRÉ CONCERTS

Une saison dynamique marquée par une présence régulière du public et un concert ayant dépassé la capacité d'accueil de la salle

19

CONCERTS PROGRAMMÉS
SUR L'ANNÉE

500

SPECTACTEURS SUR L'ANNÉE

27

SPECTACTEURS
EN MOYENNE PAR CONCERT

65

PIC DE FRÉQUENTATION
(JAUGE 50 PLACES)



SERVICES À LA PERSONNE

Les services à la personne proposés en 2025 accompagnent les habitants dans leurs démarches administratives, professionnelles et numériques, afin de renforcer leur autonomie et faciliter leur accès aux droits



CV & LETTRE DE MOTIVATION

LES BIENFAITS

Accompagnement vers l'emploi : L'aide à la rédaction de CV et la lettre de motivation permet de valoriser les compétences et de structurer un parcours professionnel

Renforcement de la confiance : Le travail individualisé aide les participants à mieux identifier leurs atouts et à se préparer aux démarches de recherche d'emploi

Insertion sociale et professionnelle : Cet accompagnement facilite l'accès à l'emploi, à la formation ou à des dispositifs d'insertion, contribuant à la sécurisation des parcours



MÉDIATION NUMÉRIQUE

LES BIENFAITS

Accès aux droits : L'accompagnement permet aux participants de réaliser leurs démarches en ligne (administrations, santé, logement, emploi) et de gagner en autonomie dans leurs usages numériques

Réduction de la fracture numérique : Les accompagnements facilitent la prise en main des outils (ordinateur, smartphone, internet) pour des publics peu ou pas équipés ou éloignés du numérique

Confiance et autonomie : L'apprentissage progressif renforce la confiance en soi et permet une utilisation plus sereine et sécurisée des outils numériques au quotidien



SOUTIEN A L'INSERTION PROFESSIONNELLE

Les actions menées en 2025 dans le cadre des services à la personne proposent des temps d'accompagnement et de découverte ouverts à tous les publics. À travers des permanences elles favorisent l'implication des habitants et encouragent le partage d'expériences.



Ces dispositifs permettent de développer les compétences, de renforcer l'autonomie dans les démarches du quotidien et de soutenir les parcours personnels et professionnels. Ils contribuent également à valoriser les capacités de chacun, à renforcer la confiance en soi et à faciliter l'accès aux droits et aux services.



Au-delà des apprentissages, ces actions participent activement à la création de lien social, à la lutte contre l'isolement et à l'amélioration du bien-être des participants dans leur vie quotidienne.



BILAN CHIFFRÉ CV ET LETTRES DE MOTIVATION

CV ET LETTRE DE MOTIVATION / TOUS LES LUNDIS APRÈS-MIDI ET LES MARDIS MATIN

PROFIL DES BÉNÉFICIAIRES : RÉPARTITION DES PERSONNES PAR SEXE ET LIEU DE RÉSIDENCE



67

PERSONNES ACCOMPAGNÉES



34

HOMMES

33

FEMMES

59

PERS

PARIS 19

1

PERS

PARIS 18

2

PERS

PARIS 17

2

PERS

VAL-DE-MARNE (94)

3

PERS

SEINE-SAINT-DENIS (93)

BILAN CHIFFRÉ CV ET LETTRES DE MOTIVATION

ORIGINE DES ORIENTATIONS ET SITUATION DES BENEFICIAIRES : RÉPARTITION SELON PRESCRIPTEUR



42

ORIENTES PAR FRANCE TRAVAIL



16

DEJA VENUES

2

BOUCHE-A-OREILLE

7

ORIENTEES PAR
D'AUTRES STRUCTURES

BILAN CHIFFRÉ CV ET LETTRES DE MOTIVATION

NIVEAU DE FORMATION DES BENEFICIAIRES.

41 PERSONNES SUR 67 ONT UN NIVEAU INFÉRIEUR AU BACCALAUREAT
CE QUI MONTRE QUE L'ACTION REPOND PARTICULIÈREMENT
AUX BESOINS DE PUBLICS PEU QUALIFIÉS.



25

SANS DIPLÔME



16

BEP / CAP

2

NIVEAU BAC

16

BACCALAUREAT

6

BAC + 2

2

BAC + 4

BILAN CHIFFRÉ CV ET LETTRES DE MOTIVATION

RESULTAT DE L'ACCOMPAGNEMENT : SUR LES 42 PERSONNES DONT LA SITUATION A PU ÊTRE RENSEIGNEE, 26 PERSONNES ONT RETROUVE UNE ACTIVITE PROFESSIONNELLE



8

MISSIONS D'INTERIM



9

EN CDD

9

EN CDI

15

EN RECHERCHE D'EMPLOI

1

EN STAGE

21

SANS REPONSE

4

TELEPHONE INVALIDE

BILAN CHIFFRÉ CV ET LETTRES DE MOTIVATION

SECTEURS PROFESSIONNELS RECHERCHÉS PAR LES BÉNÉFICIAIRES



10

PROPRETE / NETTOYAGE



1

BTP

10

SECURITE

4

COMMERCE / VENTE

3

ADMINISTRATIF

15

HÔTELLERIE / RESTAURATION

4

SERVICES A LA PERSONNE

4

PETITE ENFANCE

BILAN CHIFFRÉ CV ET LETTRES DE MOTIVATION

SECTEURS PROFESSIONNELS RECHERCHES PAR LES BÉNÉFICIAIRES



8

TRANSPORTS / LOGISTIQUE



2

ACCUEIL

1

CULTURE

1

MENUISERIE / CARRELAGE

1

SOINS / BEAUTE

1

SANTE

1

BANQUE / FINANCE

1

JARDINAGE

MÉDIATION NUMÉRIQUE

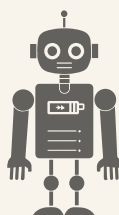
Une permanence numérique a été proposée, avec ou sans rendez-vous, afin d'accompagner les usagers dans leurs démarches administratives en ligne et dans la prise en main de leurs équipements (ordinateur, tablette, téléphone portable).



Le dispositif national « Conseiller numérique » ayant pris fin en février 2025, il n'a pas été possible de maintenir ce service dans son format initial. Toutefois, une permanence hebdomadaire d'une demi-journée a pu être mise en place de mars à juin, puis d'octobre à novembre, afin de répondre aux besoins prioritaires.



En moyenne, 1 à 3 personnes par semaine ont été accompagnées, principalement pour des demandes liées à l'utilisation du téléphone, à l'accès aux services en ligne ou à la découverte des outils numériques.



ESPACE COWORKING

Trois espaces de coworking au sein du Danube Palace Café



COWORK'BAR



COWORK'ZEN



COWORK'KITCH

En 2025, l'espace de Coworking du Danube Palace Café a poursuivi son accueil auprès d'un public varié : salariés en télétravail, indépendants, freelances, entrepreneurs, demandeurs d'emploi et étudiants.

Ouvert du lundi au vendredi, cet espace chaleureux offre un cadre de travail convivial et adapté aux besoins des usagers.

Cette dynamique se reflète également dans les retours du public, **avec une note moyenne de 4,8/5 sur Google.**



L'IMPACT SOCIAL ET ÉCONOMIQUE DU COWORKING

Renforcement du tissu local grâce à la création d'un espace de rencontre pour les acteurs du quartier.
Lutte contre l'isolement professionnel en offrant une alternative à l'isolement souvent ressenti par les télétravailleurs et les indépendants.

Contribution à l'économie locale via les services proposés sur place offre boissons chaudes et froides, photocopies, scan et impression



LOCATION D'ESPACES

LES MARDIS DE JANVIER A DECEMBRE 2025 / ASSOCIATION EDYSON

MISE À DISPOSITION À TITRE PRIVATIF DE NOTRE SALLE POUR DES COURS DE UKULÉLÉ
POUR UN GROUPE D'ÉLÈVES ADULTES

MARDI 12 MARS 2025 / CIFACOM

MISE À DISPOSITION DU SOUS-SOL À TITRE PRIVATIF POUR PRISE DE VUE ET
RÉPÉTITION VIDÉO

JANVIER A AVRIL 2025 / ANNE COLLET

MISE À DISPOSITION SALLE DE CONCERT À RAISON D'UNE FOIS PAR MOIS
LE SAMEDI À 20H30

JUILLET, SEPTEMBRE A DÉCEMBRE 2025 / LA CUILLERE DE JOY'S

DANS LE CADRE D'UNE RECONVERSION PROFESSIONNELLE, MISE À DISPOSITION DE
NOTRE CUISINE AVEC UNE OFFRE DE GALETTES ET CRÊPES BRETONNES PROPOSÉE
PAR PHILOMÈNE AU SEIN DE NOTRE CAFÉ À L'HEURE DU DÉJEUNER LES LUNDIS,
MARDIS, JEUDIS ET VENDREDIS DE 11H À 14H.

SAMEDI 4 OCTOBRE 2025 / MARTHE MBARA

MISE À DISPOSITION À TITRE PRIVATIF POUR SÉANCE DE DÉDICACE DE SON LIVRE.

SAMEDI 7 DÉCEMBRE 2025 / LOIC CLERGÉ

MISE À DISPOSITION À TITRE PRIVATIF POUR STAND-UP.

RESTAURATION

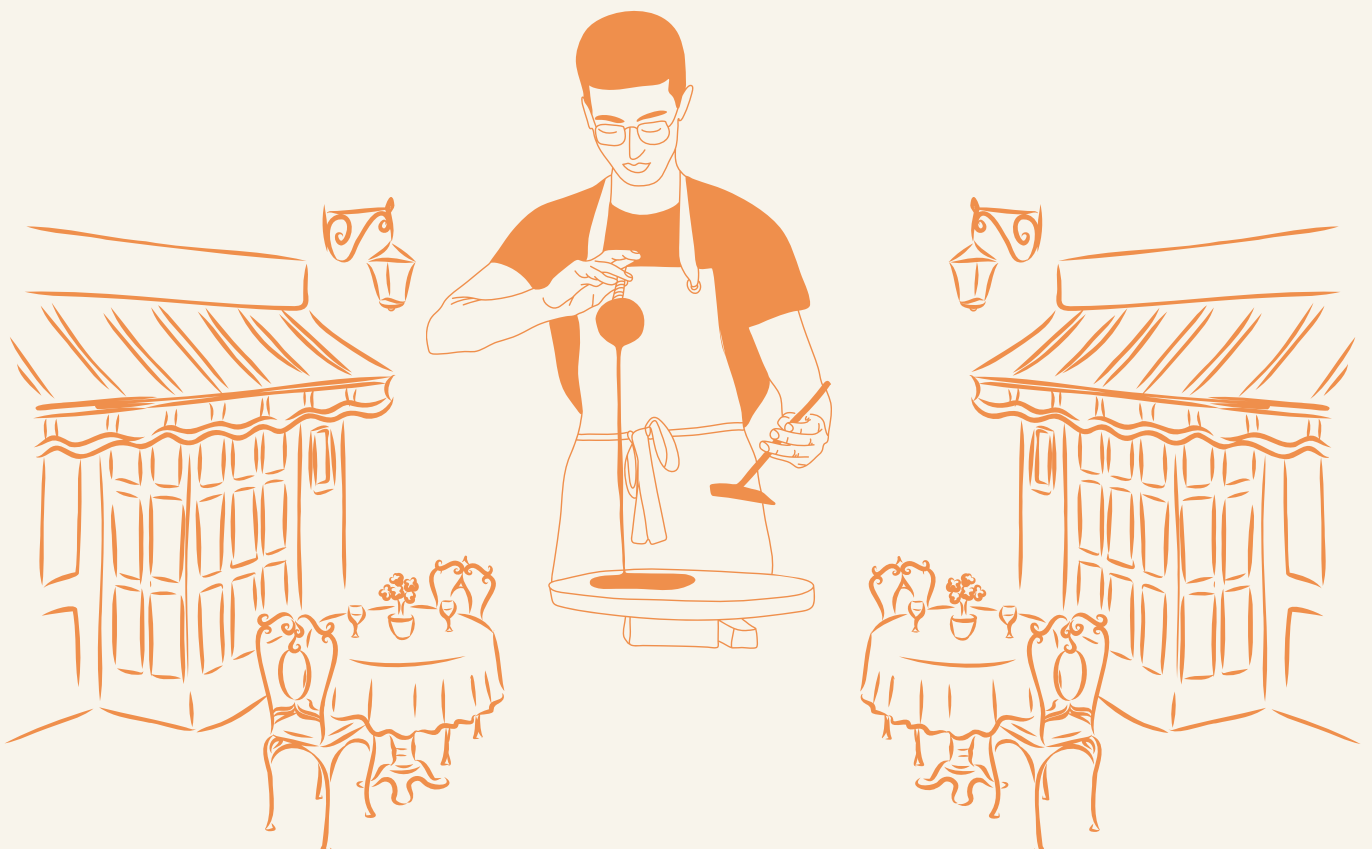
CUISINE INSERTION PROFESSIONNELLE

Depuis septembre 2025, nous avons mis en place un service de petite restauration avec Philomène, en reconversion professionnelle et en situation de monoparentalité.

Formée auprès d'un maître crêpier, elle propose des galettes et crêpes bretonnes préparées avec des produits frais et bio. Sa cuisine est disponible tous les jours sauf le mercredi, de 11h à 14h30.

Les retours des clients sont très positifs et soulignent unanimement la qualité de ses galettes et crêpes.

Ce nouveau service contribue à attirer une nouvelle clientèle et à prolonger la présence des personnes venues pour le coworking, en améliorant l'accueil sur le temps du déjeuner.



RESSOURCES MOBILISEES

MÉDIATEUR AUTOUR DE LA PARTICIPATION CITOYENNE ET DE L'ESS

Coordination des activités du café et de l'association, programmation et organisation des scènes ouvertes et des expositions

Contacts avec les artistes, accompagnement des seniors, création et animation d'un groupe Whatsapp pour les adhérents, communication graphique autour des activités,

Développement et initiation de nouveaux projets pour dynamiser la vie locale, rédaction Newsletter mensuelle, programmation ciné-senior

ACCUEIL DES STAGIAIRES

DE MARS A MAI 2025 Une stagiaire accueillie au sein de l'équipe du Danube Palace

DU 04 MARS AU 04 MAI 2025 Mlle Emmanuelle TIFFANY TONVE 24 ANS

M2 Manager de projet Digital Collège

RESSOURCES MATERIELLES

Nous avons investi dans une caméra afin de filmer les concerts. Cet équipement nous permet désormais de produire des vidéos de qualité professionnelle, remises aux artistes, et de renforcer notre communication. Achat de consommables nécessaires au fonctionnement quotidien (cartouches d'encre, papeterie).

CHARGÉE DE MISSION EMPLOI ET ESS

Programmation, organisation et suivi des sorties culturelles, suivi des bénéficiaires et gestion administrative des projets, contacts partenariats autour des projets.

Accompagnement à l'insertion professionnelle, recherches pour la programmation rubrique « coup de cœur du mois » de la Newsletter, recherche de bénévoles pour le développement des activités.

PARTENARIATS 2025 & ACTIVITÉS



SAMEDI 12 AVRIL, 3 et 24 MAI PROJECTIONS COURTS-METRAGE FESTIVAL

SILHOUETTE L'association Silhouette regroupe des passionnés et des professionnels du cinéma qui oeuvrent à la promotion du film court auprès du public le plus large possible. Elle organise ce festival gratuit, depuis 22 ans un festival qui se déroule au Parc de la Butte du Chapeau Rouge. Pour la 4ème année, elle propose un ciné-club participatif itinérant gratuit et à entrée libre en partenariat avec 3 cafés partenaires dont Le Danube Palace Café fait partie où les habitants choisissent le court-métrage qu'ils ont préféré. Les films sélectionnés seront projetés lors du festival.

ACTIVITES

LES MERCREDIS 14H A 17H DE JANVIER A DECEMBRE 2025 ANIMATION DU JARDIN « LA ROTONDE » DE LA CITE BLANCHE

Activité de jardinage pour adultes et familles : légumes, aromates, fruits (tomates, radis, salades, potirons, haricots verts, fraises, basilic, coriandre, persil, pommes de terre etc...)



LES MARDIS DE MARS A JUIN ATELIER CINEMA, L'ENVERS DU DECOR, CLES ET ANALYSE DE FILM

Une fois par mois, le dernier mardi de 15h à 16h30, l'association vous propose de revenir sur un film que nous avons projeté le vendredi après-midi lors de nos rencontres, ciné-sénior / ciné-débat, avec pour objectif d'aller plus loin dans l'analyse du film choisit ou le sujet a été fort et profond.

MARDI 25 MARS / L'HISTOIRE DE SOULEYMANE

Tandis qu'il pédale dans les rues de Paris pour livrer des repas, Souleymane répète son histoire. Dans deux jours, il doit passer son entretien de demande d'asile, le sésame pour obtenir des papiers. Mais Souleymane n'est pas prêt.



MARDI 23 AVRIL / RESTE UN PEU

Après trois années à vivre l'«American Dream» Gad Elmaleh décide de rentrer en France. Sa famille et ses amis lui manquent. Du moins, c'est la réponse officielle pour justifier son retour... car Gad n'est pas (seulement) rentré pour le couscous de sa mère. Non, c'est une autre femme qu'il vient retrouver à Paris... la Vierge Marie

MARDI 27 MAI / LA PLUS PRECIEUSE DES MARCHANDISES

Il était une fois, dans un grand bois, un pauvre bûcheron et une pauvre bûcheronne. Le froid, la faim, la misère, et partout autour d'eux la guerre, leur rendaient la vie bien difficile. Un jour, pauvre bûcheronne recueille un bébé.

MARDI 24 JUIN / CONCLAVE

Quand le pape décède de façon inattendue et mystérieuse, le cardinal Lawrence se retrouve en charge d'organiser la sélection de son successeur. Alors que les machinations politiques au sein du Vatican s'intensifient, il se rend compte que le défunt leur avait caché un secret qu'il doit découvrir avant qu'un nouveau Pape ne soit choisi. Ce qui va se passer derrière ces murs changera la face du monde.



LES MARDIS MATINS D'OCTOBRE A DECEMBRE 2025 QI GONG PAR L'ASSOCIATION QI BLOSSOM

Cours de qi gong par une enseignante diplômée en plein air au jardin de « La Rotonde » de la Cité Blanche, immeubles Paris Habitat

VENTES

Vente de miel d'apiculteur situé à Paris. Le miel est récolté entre autres sur les hauteurs de l'Opéra Garnier et sur les toits de Paris et de certains Centres d'animation comme celui de la Place des fêtes. Boissons Fraîches Eau, jus de fruits, boissons gazeuses.

FAUTEUIL MASSANT A PRIX RELAXANT 2€ LES 15 MINUTES

Disponible du lundi au vendredi aux horaires d'ouverture du caf

MARCHÉ DE NOËL



Marché de Noël artisanal 2025

Les 22 et 23 novembre 2025, Le Danube Palace Café a organisé son Marché de Noël artisanal au sein de ses locaux situés au 12 rue de la Solidarité à Paris 19e. Pendant deux jours, ce rendez-vous festif a permis de réunir artisans, créateurs et habitants du quartier autour d'un moment convivial à l'approche des fêtes de fin d'année.

Les visiteurs ont pu découvrir une grande diversité de produits artisanaux : bijoux, cosmétiques naturels, créations originales, cookies et pâtisseries artisanales, pâtes à tartiner, spécialités culinaires, accessoires, objets décoratifs et nombreuses idées cadeaux.

Plusieurs exposants et partenaires ont participé à cette édition, parmi lesquels La Cuillère de Joy's, Krima Delizia, Au Royaume d'Amira, DéméYa, Okandi, Mohissak, Beurres and Co ainsi que Le Danube Palace. Les espaces du café culturel ont été aménagés afin d'accueillir les différents stands et de favoriser les échanges entre exposants et visiteurs.

Le Danube Palace a également tenu son propre stand, proposant à la vente du miel, du café en grains bio, des boissons, ainsi qu'un espace dédié aux vêtements et accessoires.

Cette présence a permis de valoriser les produits soutenus par l'association tout en contribuant à l'animation et à la convivialité de l'événement.

Avec plus d'une centaine de visiteurs accueillis sur les deux journées, cette manifestation a rencontré un véritable succès.

Elle a permis de soutenir l'artisanat local, de favoriser les rencontres entre habitants et de renforcer la dynamique de proximité portée par

Le Danube Palace Café au cœur du quartier Danube-Solidarité.



ACTIVITÉS PARTAGÉES PAR LE MÉDIATEUR ET LA CHARGÉE DE MISSION AU SEIN DU CAFÉ CULTUREL, LE DANUBE PALACE CAFÉ

CHARGÉE DE MISSION EMPLOI ET ESS

Mise en place des activités culturelles expos / scènes ouvertes

Programmation artistique et organisation des expositions de peintres/photographes

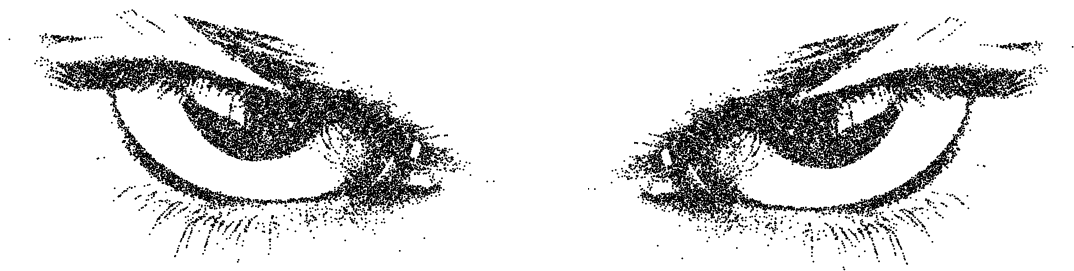
Programmation des artistes musiciens, chanteurs, comédiens, slameurs etc... pour notre scène ouverte

Organisation des vernissages des expos

Nettoyage et entretien des locaux

Gestion des clients du café et du coworking

Service vente de boissons et de la restauration sur place ou à emporter



DIFFICULTÉS RENCONTRÉES ET POINTS DE VIGILANCE

Le manque de visibilité dû à un manque de communication insuffisante (**l'absence de personnel dédié à la communication limite notre visibilité et notre capacité à développer la fréquentation du café**), limite notre capacité à attirer plus de clients pour le café, impactant ainsi notre CA.

La baisse des subventions publiques impacte directement notre capacité à maintenir le même niveau d'accompagnement, à sécuriser la pérennité de nos actions et à préserver notre trésorerie. Elle réduit également **nos marges de manœuvre pour anticiper les dépenses incompressibles (loyers, salaires, charges)**.

REMERCIEMENTS

L'association Le Danube Palace remercie chaleureusement l'ensemble des personnes, partenaires et institutions qui ont contribué à faire vivre nos actions tout au long de l'année.

Nous remercions particulièrement nos adhérents, bénévoles, salariés, artistes, intervenants, habitants du quartier et usagers du café culturel pour leur confiance, leur fidélité et leur engagement.

Nos remerciements s'adressent également à nos partenaires associatifs, culturels et institutionnels qui nous accompagnent dans le développement de nos projets au service du lien social, de la culture de proximité et de la solidarité.

Malgré les difficultés rencontrées cette année, votre soutien nous encourage à poursuivre notre mission au cœur du 19^e arrondissement de Paris.

Ensemble, continuons à faire du Danube Palace un lieu de rencontres, de culture, de partage et de citoyenneté.

Merci à toutes et à tous.

L'équipe du Danube Palace



Danke

saum
arkun

THANK
YOU

TANEMMIRT

thank you!

spasibo

kiitos

Grazie

gracias

ՀԱՆՐԱՎԱԿԱԼՈՒԹՅՈՒՆ

Obrigado

شكراً

감사합니다

Merci

PERSPECTIVES 2026

Développer la location de salles, afin d'augmenter les ressources propres et de consolider le modèle économique.

Renforcer la recherche de partenaires privés pour soutenir nos projets et diversifier nos sources de financement.

Poursuivre les échanges avec la DRAC pour des demandes de subventions, notamment en vue d'obtenir une convention ouvrant droit à une subvention de fonctionnement.

Lancer deux nouveaux projets structurants

ÉCONOMIE CIRCULAIRE / RECYCLAGE VESTIMENTAIRE

vente, mise en place d'ateliers d'upcycling et de partenariats avec des acteurs de l'économie circulaire afin de redonner une partie des vêtements collectés usagés, les transformer en objets (accessoires, créations textiles, etc.) et les revendre pour soutenir l'activité du lieu.

MÉMOIRE

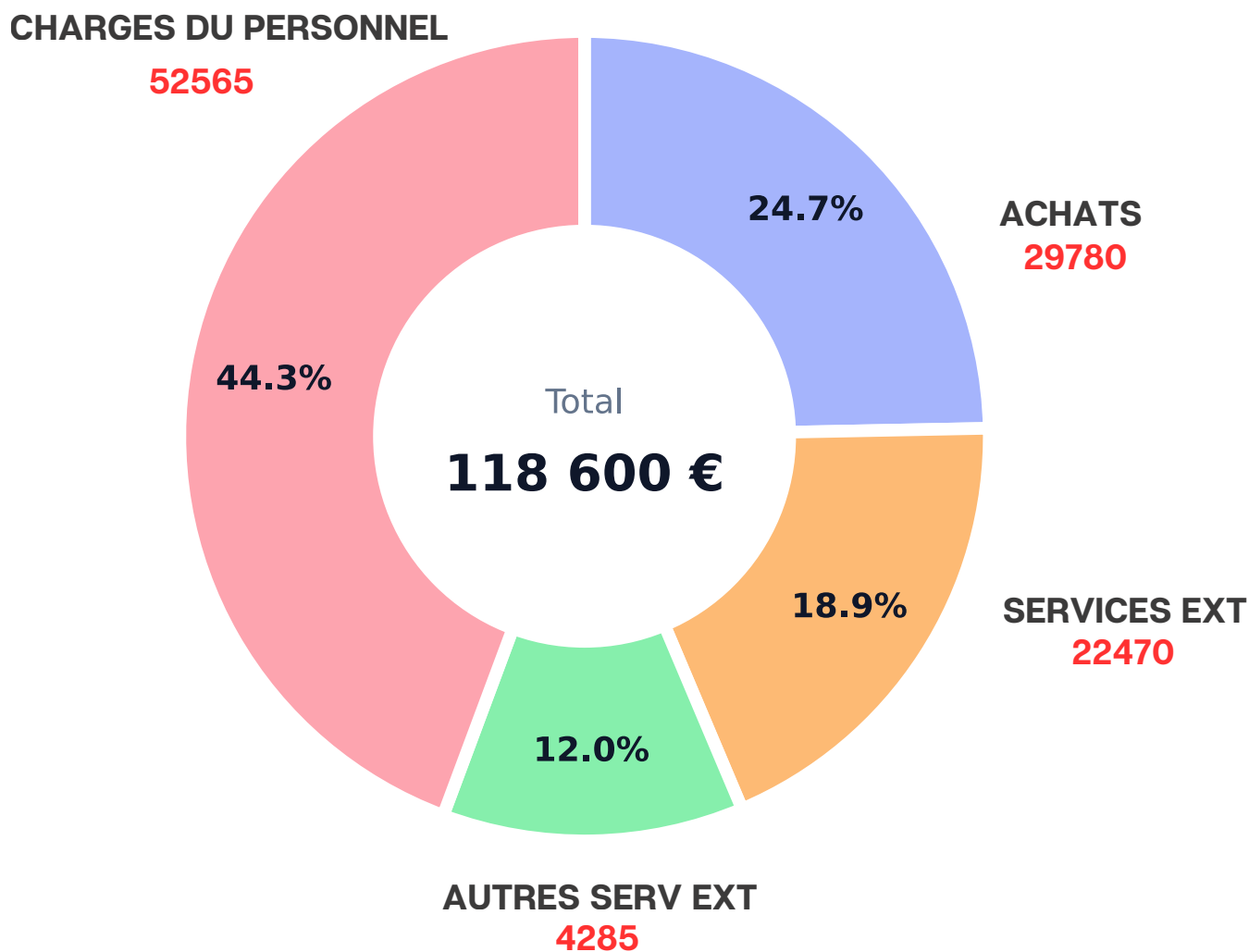
transmission : Finalité, création d'un livre illustré valorisant les parcours et métiers exercés par nos adhérents retraités.

PARTENARIAT ACTÉ AVEC UNIS-CITÉ

accueil de deux jeunes en service civique dans le cadre de la médiation numérique, pour accompagner nos adhérents seniors sur rendez-vous, les mardis après-midi à partir de la mi-janvier.



LE DANUBE PALACE DÉPENSES PRÉVISIONNELLES 2026



NOS PARTENAIRES FINANCIERS



QUELQUES AVIS GOOGLE QUI RECONFORTENT



Boris

Local Guide · 73 avis · 6 photos



★★★★★ il y a 2 mois

Extraordinaire café associatif niché à 5 min des Buttea Chaumonts. Choix de cafés excellents et bon marché, superbes crêpes bretonnes salées / sucrées, concerts le week end, marché de Noël, espace de coworking. Et en prime ils sont tous très accueillants. Venez les soutenir et vous régaler 😊

Cuisine : 5/5 | Service : 5/5 | Ambiance : 5/5

Visite en novembre 2025



Sébastien

Local Guide · 57 avis · 71 photos



★★★★★ il y a 11 mois

Repas sur place | Autre | 1–10 €

Un café chaleureux et abordable, parfait pour une pause agréable. La gérante, accueillante et attentionnée, m'a présenté les lieux avec le sourire. Le café est délicieux, et le Wi-Fi ultra-rapide en fait un spot idéal pour travailler ou se détendre. Une belle découverte !

Cuisine : 5/5 | Service : 5/5 | Ambiance : 5/5



Remidou Cooks

5 avis



★★★★★ il y a un mois

On a eu la chance de déguster d'excellentes crêpes et de très bons cafés. Superbe accueil. Un café à connaître !

Cuisine : 5/5 | Service : 5/5 | Ambiance : 5/5

LE DANUBE PALACE CAFÉ EN IMAGE





INFORMATION PRATIQUE

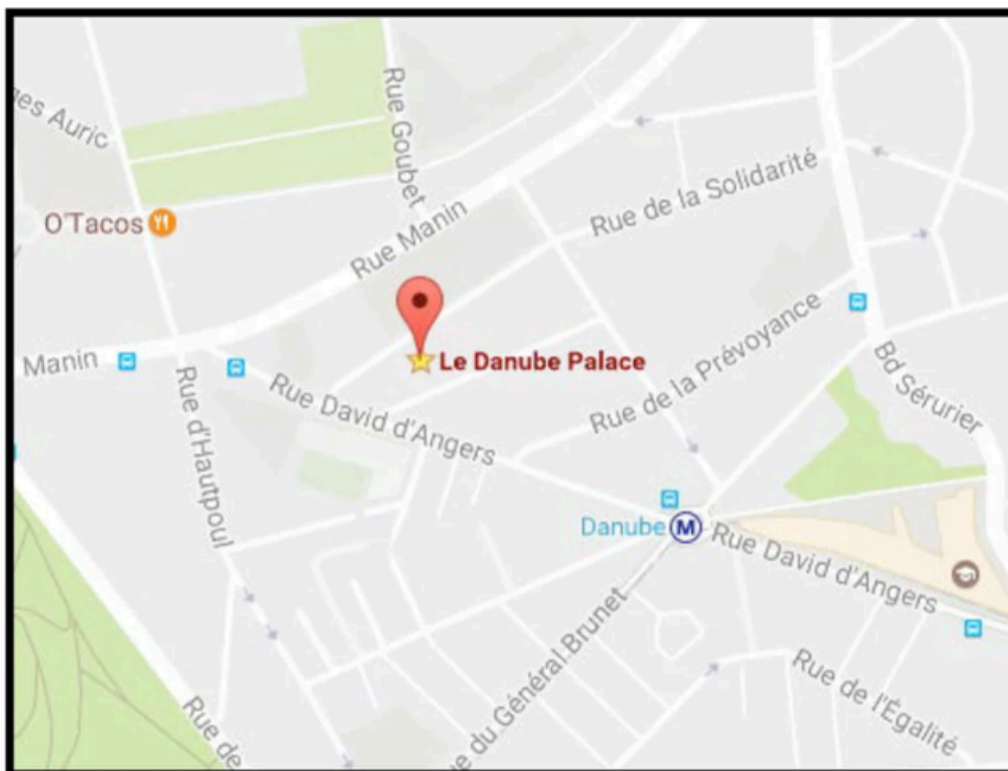
Itinéraire & Adresse du Danube Palace

Métro : M° Danube - ligne 7bis / M° Ourcq - ligne 5

Bus : 75 arrêt « d'Hautpoul » / 60, arrêt Crimée

Tram : T3B - arrêt Butte du Chapeau Rouge

Vélib : N° 19103 - Manin Carrières - 139, rue Manin



Coordonnées

Le Danube Palace Café, 4 & 12 rue de la Solidarité 75019 Paris / Tél : 01 40 05 11 76

E-mail : ledanubepalace@yahoo.fr Site : <http://www.ledanubepalace.com>

Association de loi 1901 créée le 12 septembre 2007, parue au J.O le 6 octobre 2007

N° Siret : 50164323300031
